

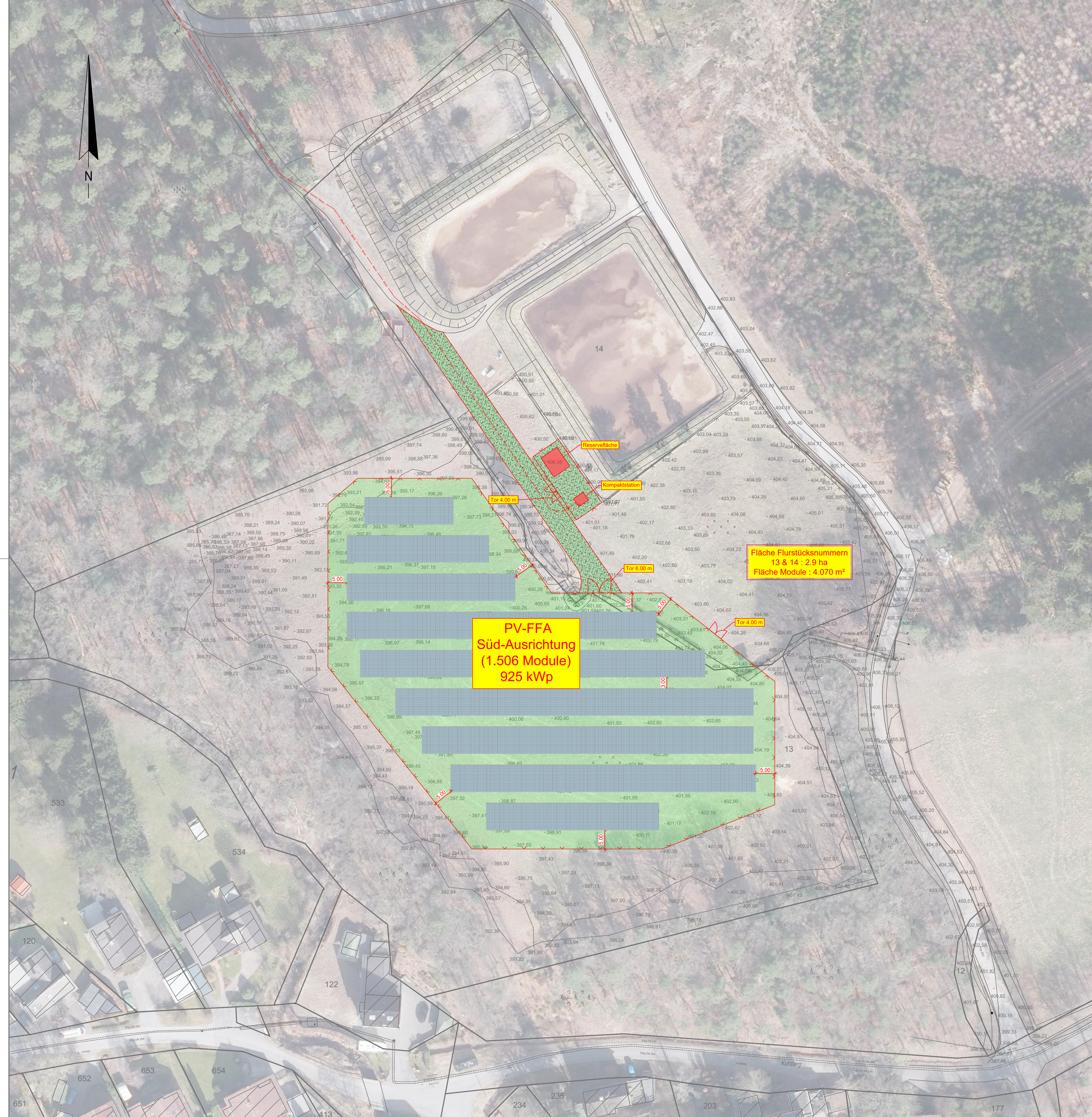
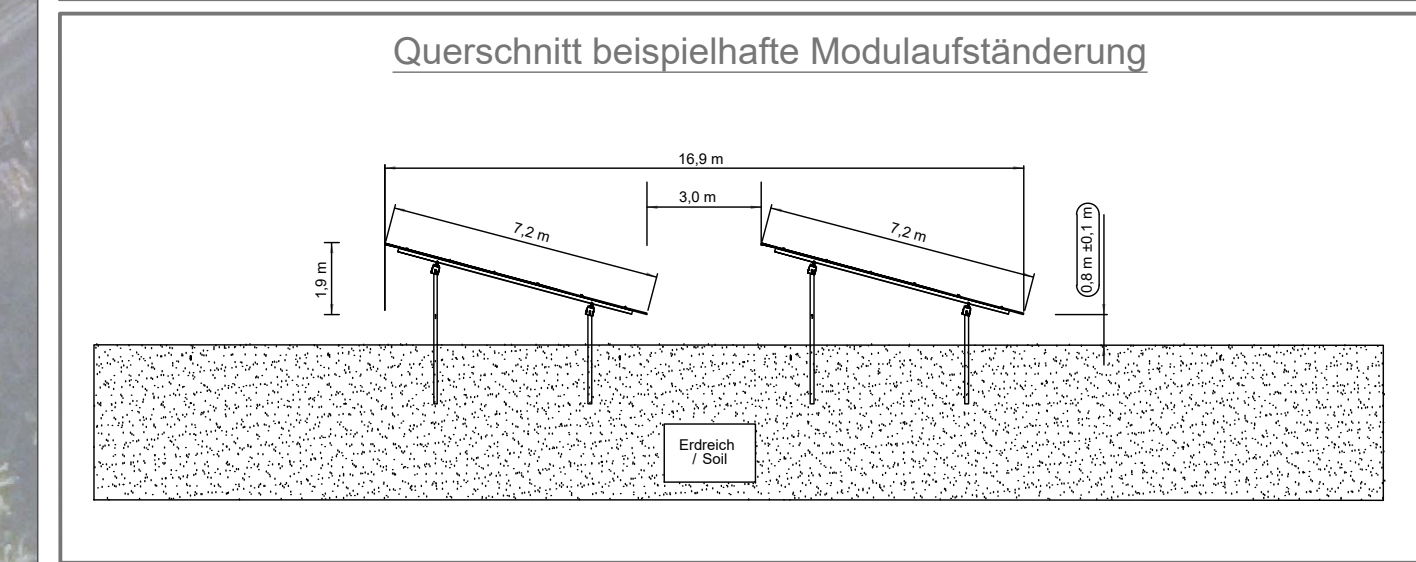
Zeichenerklärung und Hinweise

Bestand

- Bauwerke
- Mauer
- Baum
- Betonpfosten
- Straßenlaterne
- Verkehrsschild
- Böschung

Planung

- Grundstücksgrenzen
- PV Module
- Artenreiche Fettwiese oder vergleichbar
- Schotterterrassen
- Zaunanlage
- Stromanbindung PV



Die Gültigkeit dieser Planunterlage ist fortlaufend auf der zugehörigen Planausgangsliste zu prüfen!

| Index | Änderung | gez. | bearb. | gepr. | Datum |
|-------|----------|------|--------|-------|-------|
| | | | | | |
| | | | | | |

Wassergewinnungs- und Aufbereitungsgesellschaft Nordeifel mbH
Filterwerk ,52159 Roetgen

Ingenieurbüro H. Berg & Partner GmbH
Deutschland · Belgien · Luxemburg

ABWASSER · TRINKWASSER · GEWÄSSER · STRASSEN · ENERGIE · TRASSENAU

Gewerbepark Brand 48 D - 52078 Aachen Tel.: +49 241 94623-0
info@bueroberg.de

www.bueroberg.de

Entwurfplanung

Vorabzug

PV-FFA WAG
Roetgen

Lageplan

Maßstab: 1:500

Datum: Juli 2025

Proj.-Nr. AG: -

Proj.-Nr.: 74802.3

Blatt Nr.: Index

E3-V1 | 01

HEI - D:\Projekte\74802.3\12_Zeichnungen\03_Entwurfplanung\03_ACAD\74802_3_E3_V1\Layout\img\E3-V1_14_08_25-08.dwg